

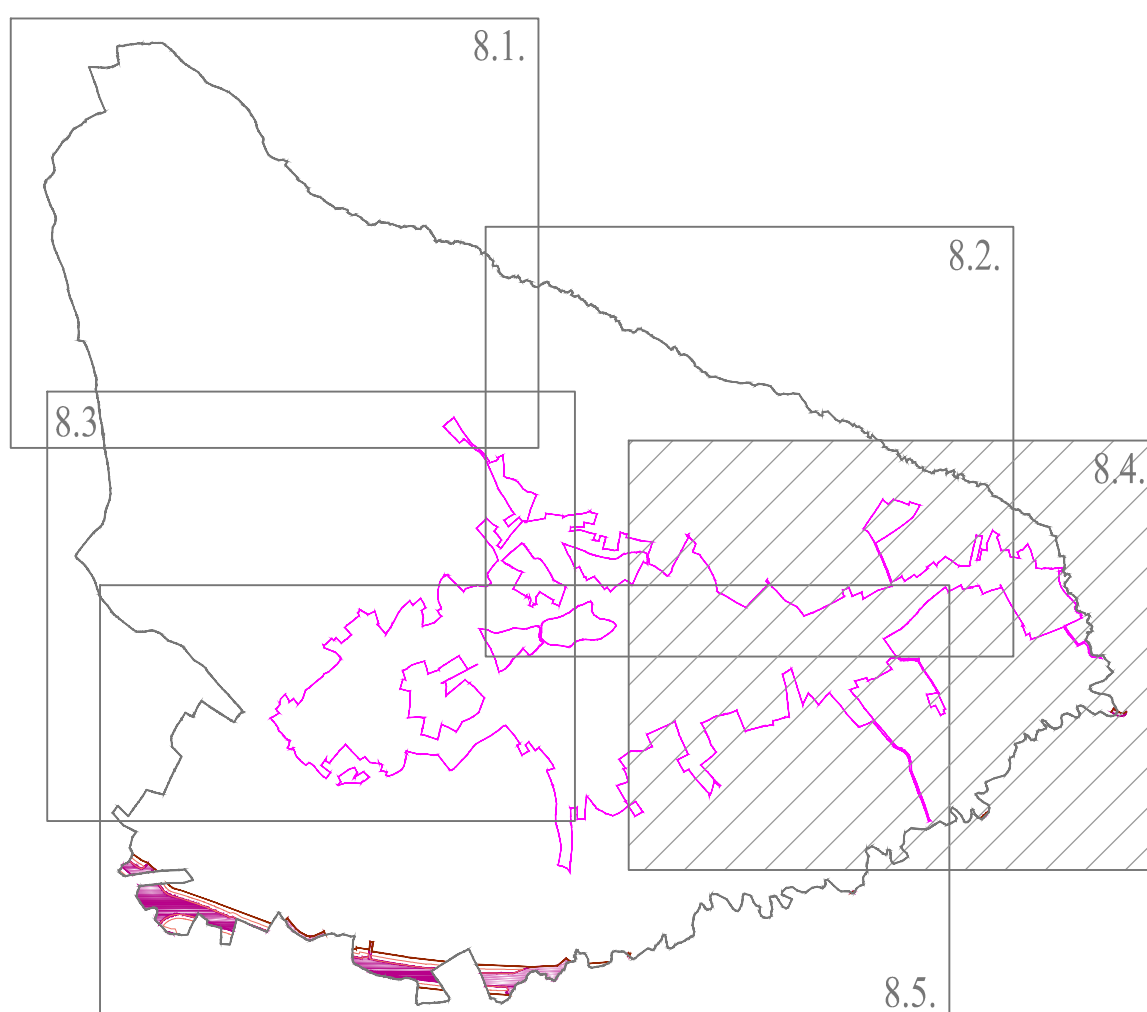
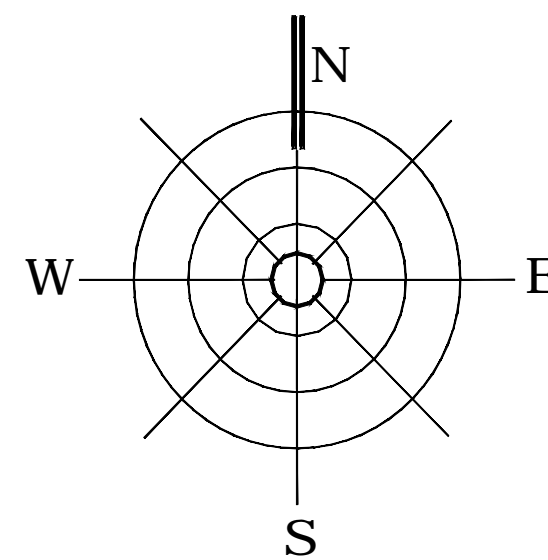


ОПШТИНА РАЧА
ПРОСТОРНИ ПЛАН ОПШТИНЕ
РАЧА

Одлука о доношењу Просторног Плана општине Рача
"Сл. гласник општине Рача", бр. 21/25

Карта :
УРЕБАЈНА ОСНОВА СЕЛА ДОЉА РАЧА

0 100 200 300m
P 1:2500



ЛЕГЕНДА

ГРАНИЦЕ И ОЗНАКЕ

- Граница ППО Рача
- Граница катастарске општине
- Граница грађевинског подручја
- Регулациона линија
- Аналитичко-геодетске координате
- тачка површина јавне намене
- Нивелационе коте
- Државни пут IБ реда бр.27
- *Коридори за саобраћајну и другу инфраструктуру

*Општинске, локалне, некатегорисане и атарске путеве који су уписани у листу непокретности, третирају као грађевинско земљиште јавних намена-постојеће израђено, за које није потребно одређивање површине јавних намена

СТЕЧЕНА ОБАВЕЗА ИЗ ППШН ИНФРАСТРУКТУРНОГ
КОРИДОРА ДРЖАВНОГ ПУТА I РЕДА "ВОЈД КАРАЂОРЂЕ"
("Службени гласник РС", бр. 62/24)

Сектор 1

- Појас пута (путно земљиште јавне намене)

ЗЕМЉИШТЕ ИЗВАН ГРАЂЕВИНСКОГ ПОДРУЧЈА

- Водно земљиште

ГРАЂЕВИНСКО ПОДРУЧЈЕ

постојеће грађевинско подручје	планирано ширење грађевинског подручја	намена

ПОВРШИНЕ ОСТАЛЕ НАМЕНЕ

- Становање

*Сва подручја која нису у обухвату ППШН ИНФРАСТРУКТУРНОГ КОРИДОРА ДРЖАВНОГ ПУТА I РЕДА "ВОЈД КАРАЂОРЂЕ" и важних урбанистичких планова, сироводе се непосредном применом правила из ППО Рача (веза: Регулационна карта бр. 4: "СИРОВОБЕЉЕ ПЛАНА")

Лист: 8.4

УРЕБАЈНА ОСНОВА СЕЛА ДОЉА РАЧА

Одговорни планер:
Душанка Павловић, дипломирани планер
(лиценца брј 100.0008.03)

Датум: 2025. године
Обрађивачи планског документа:

План урбан. дод.

Београд, 2025. године

Датум: 2025. године
Обрађивачи планског документа:

План урбан. дод.

Београд, 2025. године